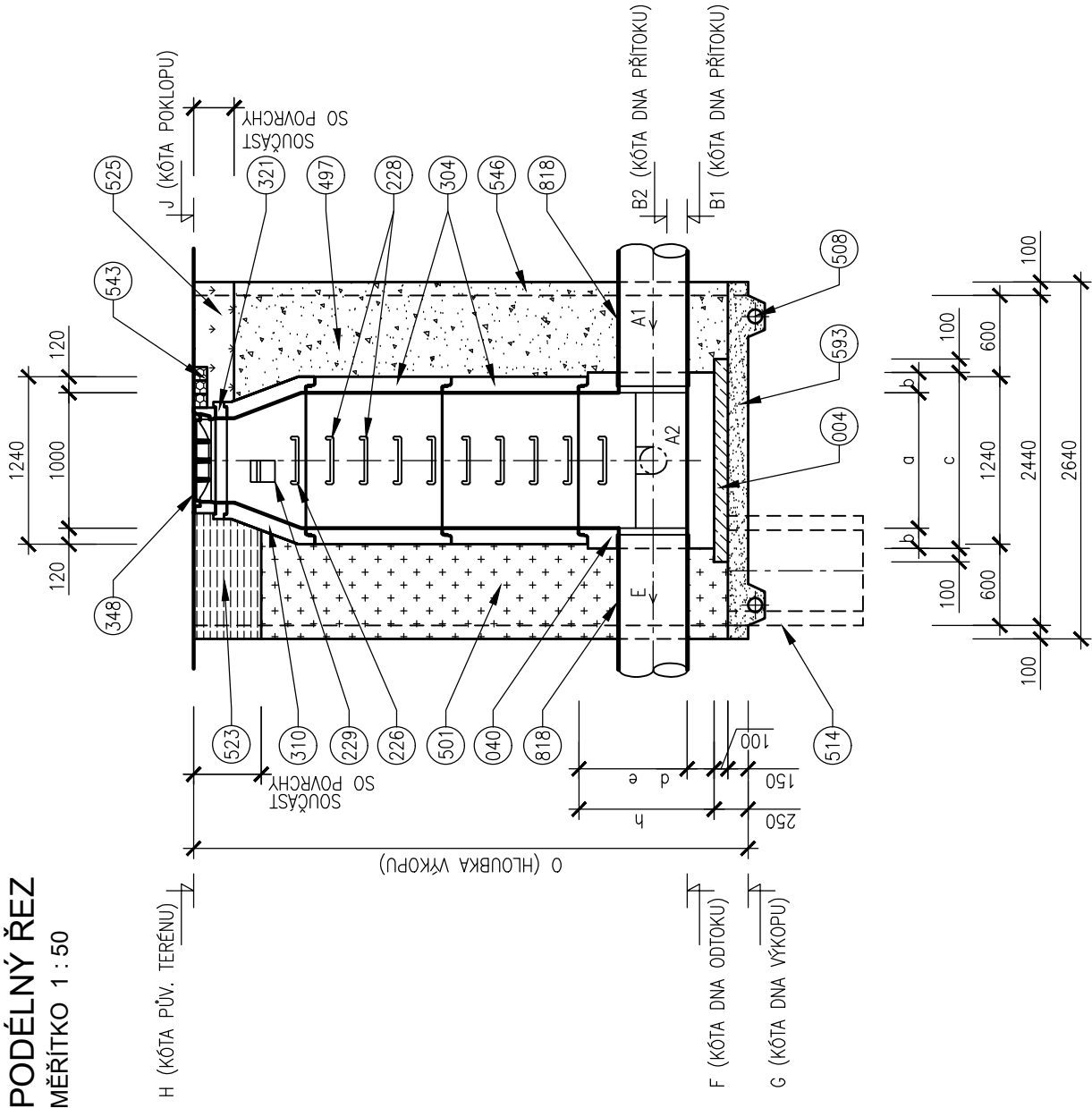
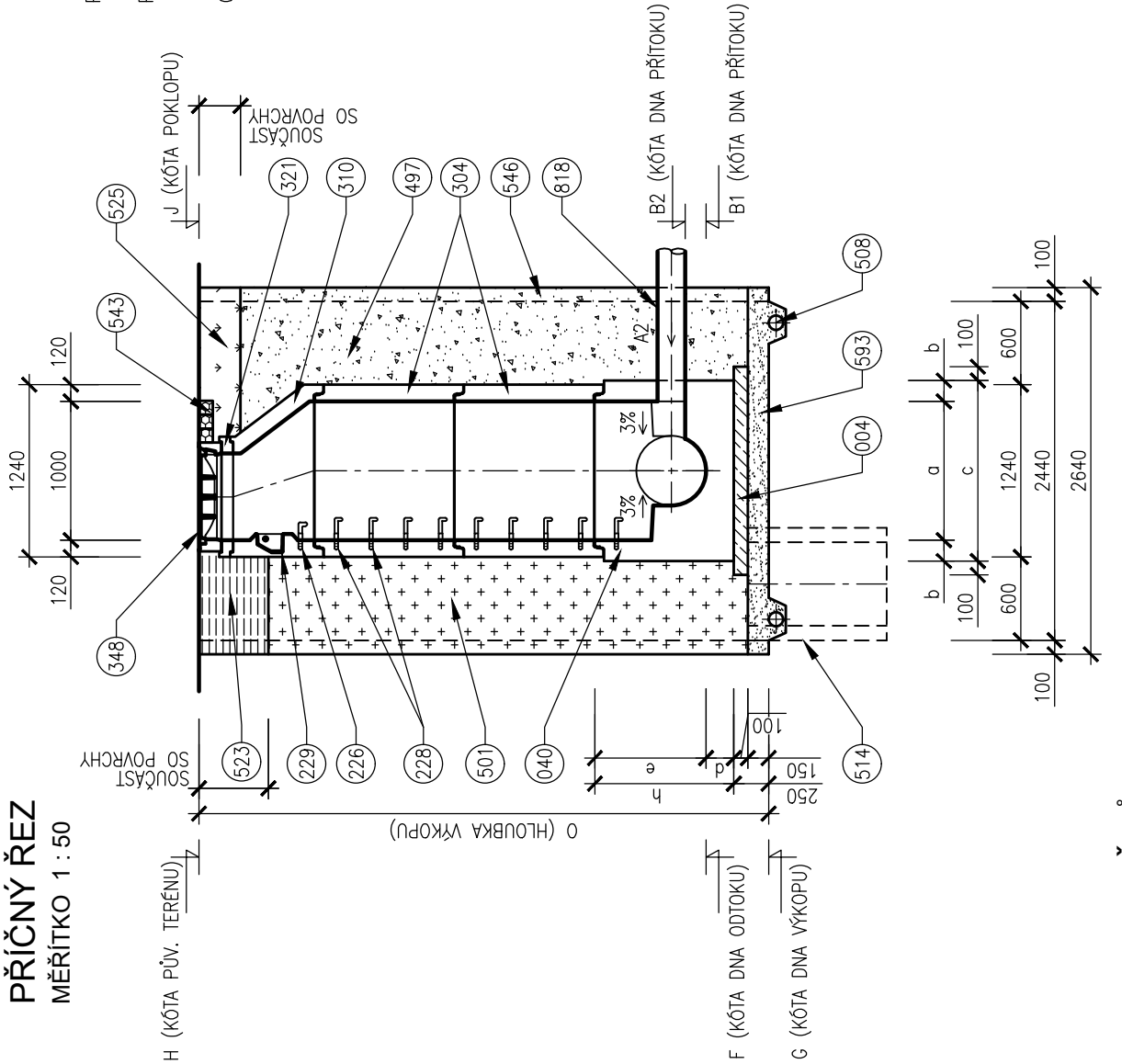


VZOROVÝ VÝKRES TYPOVÝCH ŠACHET

PODÉLNÝ ŘEZ
MĚŘÍTKO 1 : 50



PŘÍČNÝ ŘEZ
MĚŘÍTKO 1 : 50



POZNÁMKY

- POKLAP TŘÍDA ZATÍŽENÍ POKLOPU JE U POUŽÍDĚNÉ ŠACHTY D400, U NEPOUŽÍDĚNÉ B125,
- PODSYP MATERIÁL PODSYPY JE NAD HLADINOU PODZEMNÍ VODY ŠTERKOPÍSEK, POD HLADINOU PODZEMNÍ VODY HRUBÉ DRČENÉ KAMENIVO FRAKCE 32/63.
- ODVODNĚNÍ ODVODNĚNÍ STAVEBNÍ JAMY SE VYBUDUJE U JAM, KDE JE ZAKLADOVÁ SPÁRA POD HLADINOU PODZEMNÍ VODY.

D.1.9.11

DUSP

STAVENÍK	STATUTÁRNÍ MĚSTO BRNO Dominikánské náměstí 1, 601 67 Brno	
KOORDINÁTOR	PK OSSENDORF s.r.o. Tomešova 1, 602 00 Brno	
HLAVNÍ INŽENÝR PROJEKTU	ING. VLASTISLAV NOVIÁK Ph.D.	ČÍSLO ZMĚZKY 2019156
HLAVNÍ PROJEKTANT	AQUATIS a.s. Botanická 834/156, 602 00 Brno	
HLAVNÍ INŽENÝR PROJEKTU	ING. OUDŘEJ PAVLÍK Ph.D.	ČÍSLO ZMĚZKY 120163A

ZODP. PROJEKTANT	ING. OUDŘEJ PAVLÍK, Ph.D.	
VYPRACOVAL	ING. JANA NOJÁKOVÁ	
KONTROLOVAL	ING. FLIP KLIMŠA	
KRAJ: JIHOMORAVSKÝ	KÚ: PÍSECKÝ (610208J)	DATUM 09/2020
#ACESTAIBA MULTIFUNKČNÍ SPORTOVNÍ A KULTURNÍ PAVILON		
TRUBNÍ SÍTĚ D DOKUMENTACE OBJEKTŮ D.1.9 OSTATNÍ STAVEBNÍ OBJEKTY		
ČÁST PODŘÍLOHA	VZOROVÝ VÝKRES TYPOVÝCH ŠACHET	ČÍSLO PARÉ 06

IO 321 DEŠŤOVÁ KANALIZACE - 1. ETAPA

ZODP. PROJEKTANT	ING. OUDŘEJ PAVLÍK, Ph.D.	
VYPRACOVAL	ING. JANA NOJÁKOVÁ	
KONTROLOVAL	ING. FLIP KLIMŠA	
KRAJ: JIHOMORAVSKÝ	KÚ: PÍSECKÝ (610208J)	DATUM 09/2020
#ACESTAIBA MULTIFUNKČNÍ SPORTOVNÍ A KULTURNÍ PAVILON		
TRUBNÍ SÍTĚ D DOKUMENTACE OBJEKTŮ D.1.9 OSTATNÍ STAVEBNÍ OBJEKTY		
ČÁST PODŘÍLOHA	VZOROVÝ VÝKRES TYPOVÝCH ŠACHET	ČÍSLO PARÉ 06

- 525 OHUMUSOVÁNÍ V TLOUŠŤCE 30cm
- 543 OSEŤI TRAVNÍM SEMENEM
- 543 ŽULOVÉ KOSTKY 100/100/100mm
- 546 DO CEMENTOVÉ MALTY
- 546 PAŽENÍ
- 593 PODSYP (VIZ POZNÁMKA)
- 818 PŘÍTOKOVÉ A ODTOKOVÉ POTRUBÍ

- 321 VYROVNÁVACÍ PRSTENEC
- 348 POKLOP KANALIZAČNÍ (VIZ POZNÁMKA)
- 497 ZÁSYP ZEMINOU, HUTNĚNÝ
- 501 ZÁSYP RECYKLUÁTEM, HUTNĚNÝ
- 508 DRENAŽNÍ TRUBKA
- 514 ČERPAČÍ STUDNA DN 600, H=1000mm
- 523 KONSTRUKCE ZPEVNĚNÉ PLOCHY

LEGENDA

- 004 BETON, PODKLADNÍ ČSN EN 206-1 C12/15 – X0 (CZ, F.2)
- 040 BETONOVÉ DNO PREFABRIKOVANÉ
- 226 OCELOVÉ STUPADLO DO ŠACHET S POLYETHYLENOVÝM OBALEM DL=183mm, DIN 19555
- 228 OCELOVÉ STUPADLO DO ŠACHET S POLYETHYLENOVÝM OBALEM DL=218mm, DIN 19555
- 229 KAPSOVÉ STUPADLO DO ŠACHET – PLASTOVÁ POKRYVKA ÚPRAVA
- 304 SKRUŽ BETONOVÁ
- 310 SKRUŽ BETONOVÁ PŘECHODOVÁ DN 1000/600mm

TABULKA ROZMĚRŮ DEN

PROFIL	a	b	c	d	e	h
	mm	mm	mm	mm	mm	mm
200	1000	150	1300	200	600	800
250	1000	150	1300	200	600	800
300	1000	150	1300	200	600	800
400	1000	150	1300	200	600	800

PŮDORYSNÝ ŘEZ
MĚŘÍTKO 1 : 50

